

HT_ Recuperación manual de registros de datos(Héroe Ternero X)

Paso 1 - Apague la máquina

Apague el interruptor rojo de encendido/apagado ubicado en el costado de la unidad.



Paso 2 - Abrir el panel de servicio

Utilice un destornillador grande para girar las tres cerraduras en el sentido de las agujas del reloj.
Abra el panel de servicio levantando suavemente la puerta.



Paso 3: Localiza la tarjeta Micro SD

Ubica la tarjeta Micro SD en la parte superior del controlador.

Presione suavemente la tarjeta SD hacia abajo usando la uña.



Cuando lo sueltes, la tarjeta saltará.



Asegúrese de tener en cuenta la orientación.
Luego, extraiga con cuidado la tarjeta Micro SD.

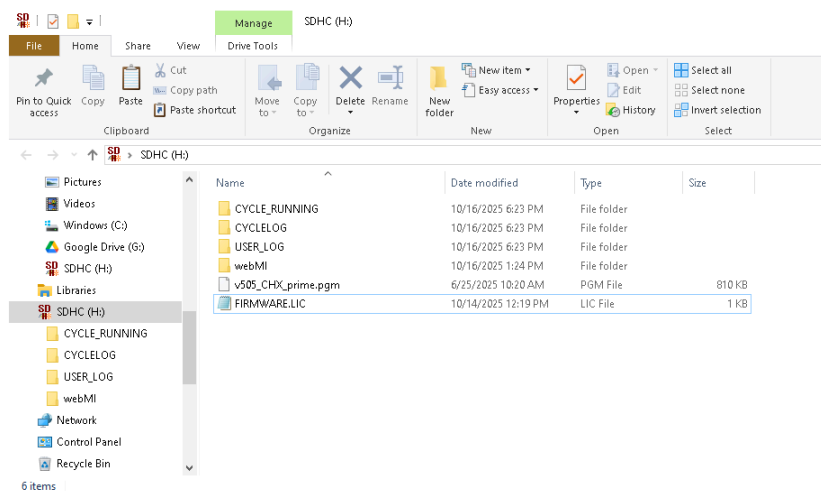


Paso 4: Descargar y enviar archivos por correo electrónico

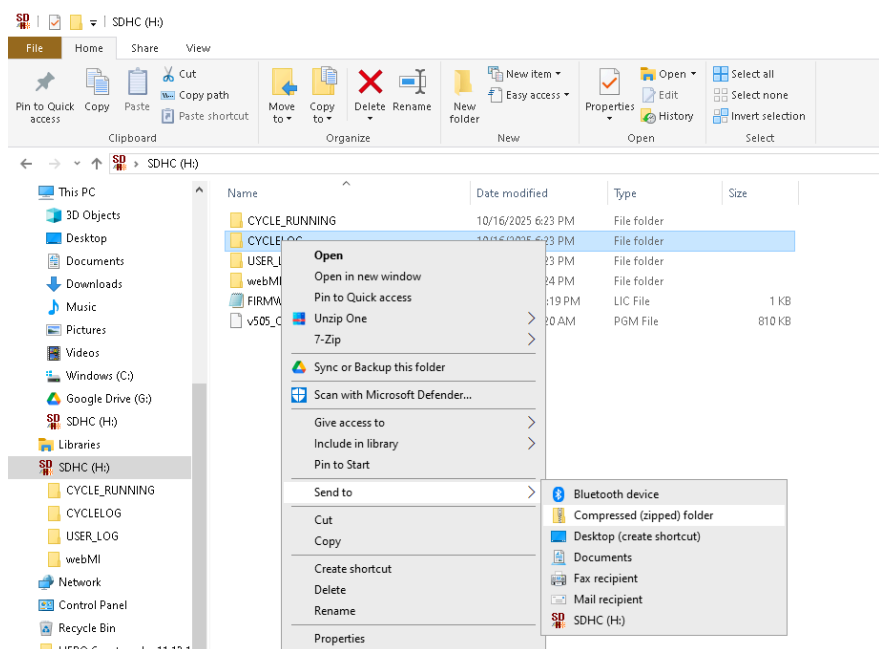
Si su computadora no tiene una ranura para tarjeta Micro SD, utilice un adaptador de tarjeta SD o una tarjeta Micro SD USB. Conéctelo a su computadora con Windows y abra el Explorador de archivos.



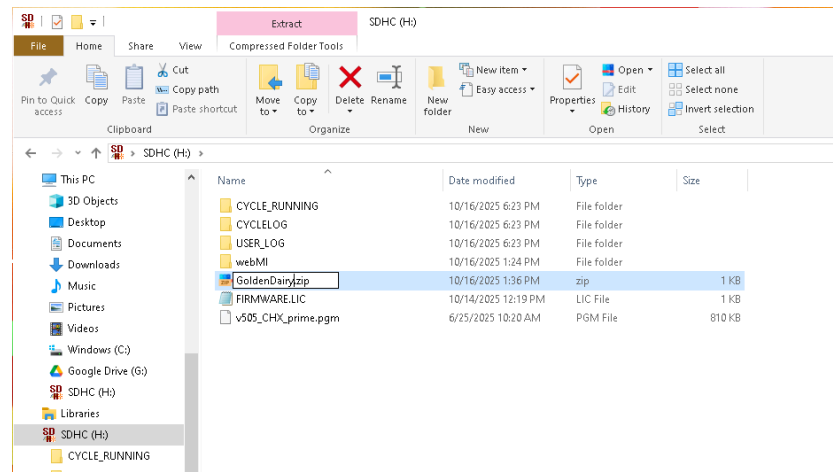
En el explorador de archivos, busque la tarjeta SD y abra el contenido. Debería ver una carpeta llamada Registros de ciclo



Haga clic derecho en la carpeta CYCLELOGS > Send to > Compressed (zipped) Folder (Carpeta comprimida)



La carpeta se creará en la tarjeta SD. Renómbrela con el nombre de su lechería. Asegúrese de incluir el archivo .zip en el nombre del archivo.

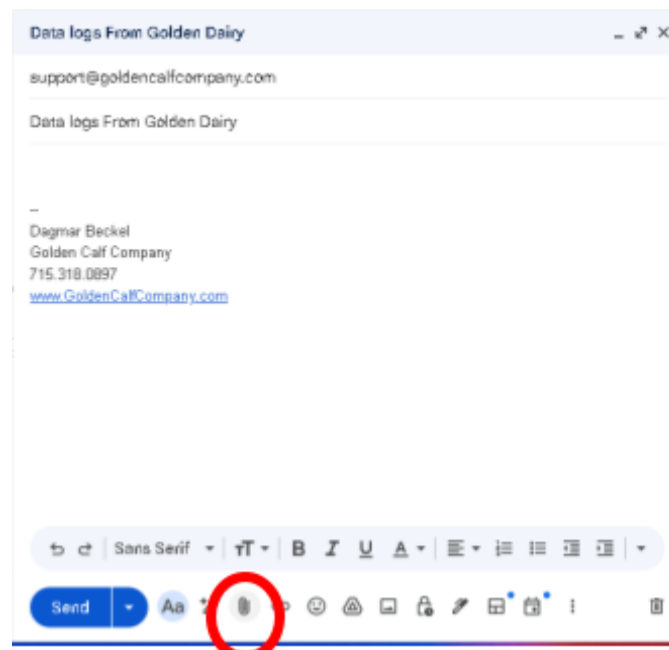


Comience un nuevo correo electrónico y seleccione un archivo adjunto haciendo clic en el ícono del clip o en el botón de archivo adjunto.

Se abrirá una nueva ventana para que selecciones el archivo, navegues a la carpeta de la tarjeta SD y selecciones la carpeta zip recién creada.

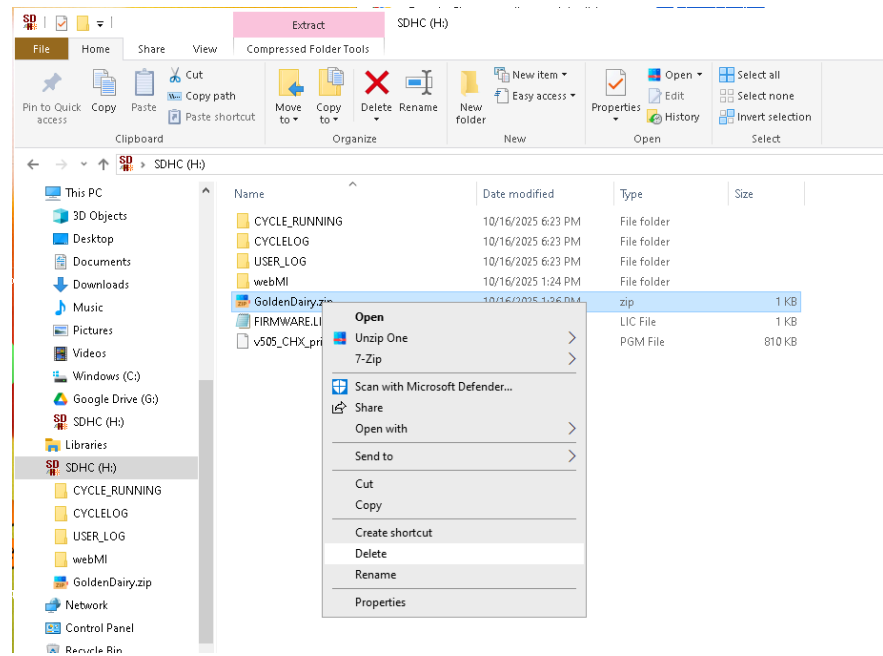
Enviar a support@goldencalfcompany.com

Revisa tu bandeja de enviados/salida para ver el mensaje enviado con el archivo adjunto.



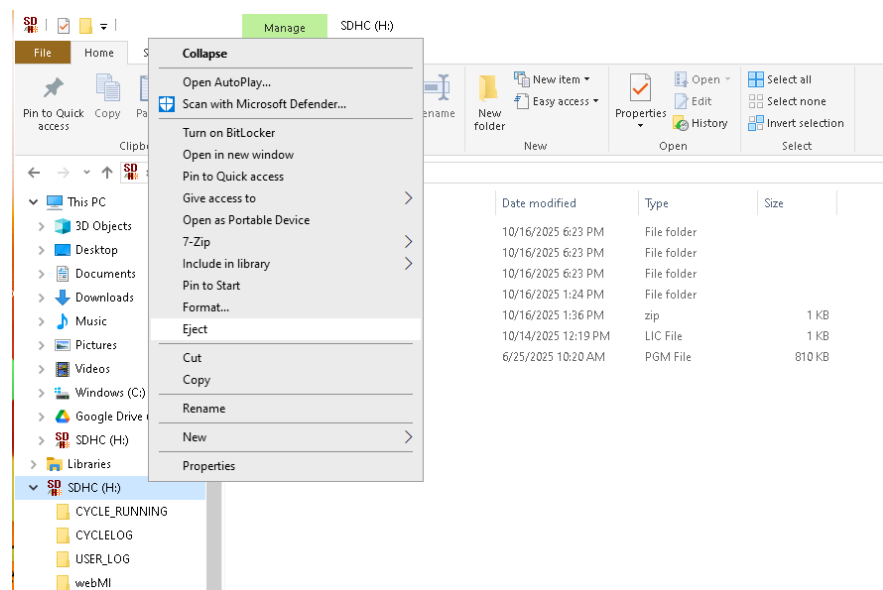
En el explorador de archivos, elimine la carpeta zip de la tarjeta SD haciendo clic derecho en la carpeta y seleccionando "Delete".

Cuando te pida confirmar, responde que sí.



En el explorador de archivos, haga clic derecho en la tarjeta SD y seleccione "Eject". Debería recibir un mensaje que indique que ahora es seguro quitar la tarjeta SD.

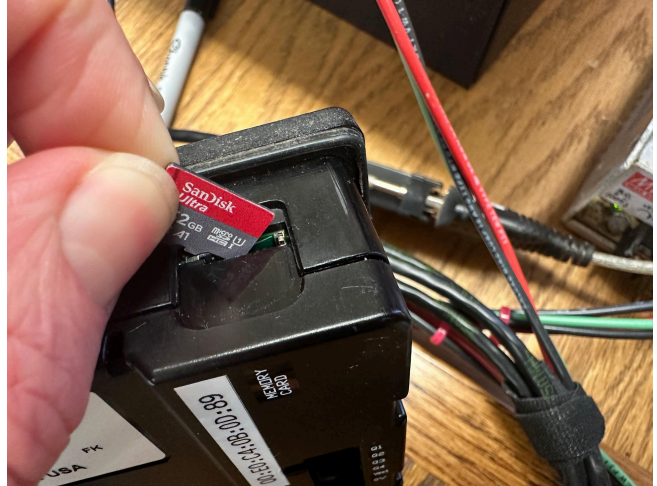
Saque la tarjeta SD y vuelva a colocarla en el controlador.



Paso 5: Vuelva a conectar la tarjeta SD al controlador

Inserte la tarjeta Micro SD en la ranura para tarjetas SD en la parte superior del controlador.

Asegúrate de colocarla exactamente igual que la original. Debe deslizarse contra la placa verde. La tarjeta está orientada hacia ti.



Asegúrese de empujar la tarjeta hasta el fondo. Deberías sentir un pequeño clic. Una vez instalado correctamente, debería quedar a ras del controlador.



Paso 6: Bloquee la puerta de servicio y encienda el dispositivo.

Cierre las tres cerraduras, asegurándose de que estén verticales al suelo y alineadas entre sí.

Vuelva a encender la unidad encendiendo el interruptor de encendido/apagado.

Espere para asegurarse de que su unidad se encienda correctamente.

